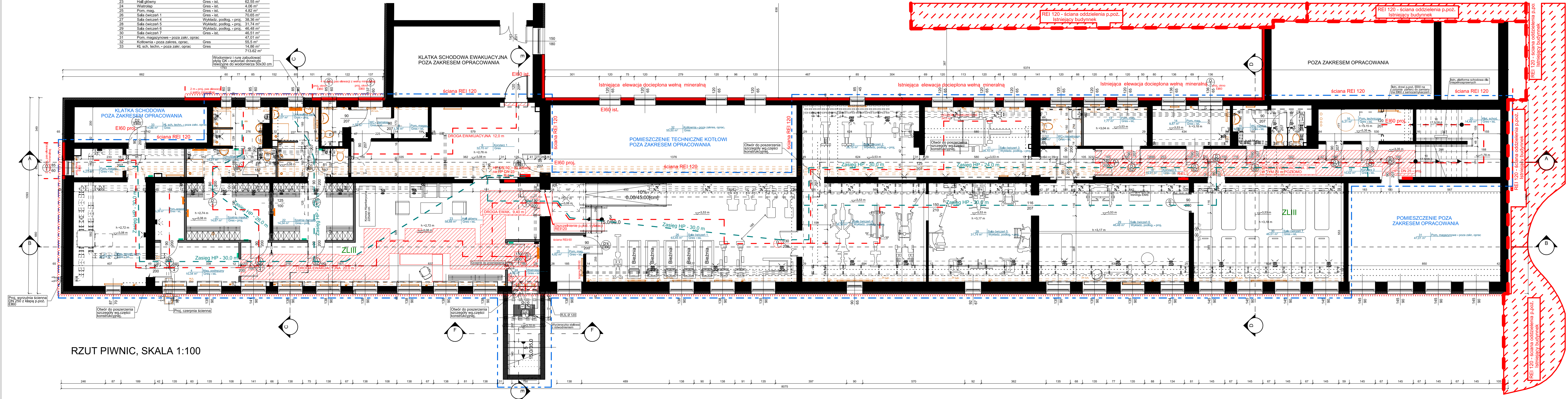


Zestawienie pomieszczeń i powierzchni			
Nr pom.	Nazwa pomieszczenia	Materiał podłogi	Powierzchnia
1	Pom. magaz.	Gres - ist.	4,27 m <sup>2</sup>
2	Mag. sprzęt. sport.	Gres - ist.	29,01 m <sup>2</sup>
3	Pom. gospod.	Gres - ist.	5,26 m <sup>2</sup>
4	Mag. podręczny	Gres - ist.	10,34 m <sup>2</sup>
5	Umywalka męsk.	Gres - proj.	15,27 m <sup>2</sup>
6	Umywalka dam.	Gres - proj.	12,07 m <sup>2</sup>
7	WC - damskie	Gres - ist.	7,05 m <sup>2</sup>
8	Pom. magaz.	Gres - ist.	3,36 m <sup>2</sup>
9	Korytarz 1	Gres	32,7 m <sup>2</sup>
10	Sala ćwiczeń 2	Wykładz. podłog. - proj.	28,15 m <sup>2</sup>
11	Sala ćwiczeń 3	Wykładz. podłog. - proj.	28,1 m <sup>2</sup>
12	WC - niepełnospr.	Gres - ist.	5 m <sup>2</sup>
13	Pom. magaz.	Gres - ist.	7,77 m <sup>2</sup>
14	Pom. magaz.	Gres - ist.	9,87 m <sup>2</sup>
15	WC męskie	Gres - ist.	9,16 m <sup>2</sup>
16	Pom. techniczne	Gres - ist.	6,31 m <sup>2</sup>
18	Korytarz 5	Gres - ist.	19,91 m <sup>2</sup>
19	Korytarz 3	Gres - ist.	10,42 m <sup>2</sup>
20	Klat. schod.	Gres - ist.	20,85 m <sup>2</sup>
21	Szatnia męska	Gres - proj.	14,87 m <sup>2</sup>
22	Szatnia damska	Gres - proj.	14,34 m <sup>2</sup>
23	Hall główny	Gres - ist.	62,55 m <sup>2</sup>
24	Wiatrołap	Gres - ist.	4,06 m <sup>2</sup>
25	Pom. magaz.	Gres - ist.	4,82 m <sup>2</sup>
26	Sala ćwiczeń 1	Gres - ist.	70,65 m <sup>2</sup>
27	Sala ćwiczeń 4	Wykładz. podłog. - proj.	38,36 m <sup>2</sup>
28	Sala ćwiczeń 5	Wykładz. podłog. - proj.	31,74 m <sup>2</sup>
29	Sala ćwiczeń 6	Wykładz. podłog. - proj.	46,45 m <sup>2</sup>
30	Sala ćwiczeń 7	Gres - ist.	46,51 m <sup>2</sup>
31	Pom. magazynowe - poza zakr. oprac.	Gres	47,01 m <sup>2</sup>
32	Kolonia - poza zakr. oprac.	Gres	55,5 m <sup>2</sup>
33	Kl. sch. techn. - poza zakr. oprac.	Gres	14,86 m <sup>2</sup>
			713,62 m <sup>2</sup>



RZUT PIWNIC, SKALA 1:100

Legenda:

- Droga ewakuacyjna do 30 m w tym maks. 20 m poziomo
- Przejście ewakuacyjne maks. przez 3 pomieszczenia
- Zągę węża hydrantu HP DN 25 - 20 lub 30m
- Drzwi z samozamykaczem, skrzydła drzwiowe o kącie otwarcia 180°
- Przeciwpowarowy wyłącznik prądu - PWP
- Proj. hydrant DN 25
- Istniejący HP DN 52 do zamiany na HP DN 25
- Proj. pas międzykondygnacyjny h=0,8 m z wełny mineralnej
- Ściany istniejące / elementy istniejące
- Ściany projektowane
- Ściany do wyburzenia / elementy do rozbiórki
- Zakres opracowania

	ISTNIE. GRZEJNIK STALOWY PŁYTOWY Z PODŁĄCZ. BOCZNYM
	PROJ. GRZEJNIK STALOWY PŁYTOWY Z PODŁĄCZENIEM BOCZNYM
	PROFONOWANA LOKALIZACJA TERMOSTATÓW W POMIESZCZENIU

**PROJEKTOWNIA**  
PROJEKTOWANIE ARCHITEKTONICZNE

Biuo projektowe:  
**BIURO ARCHITEKTONICZNE TOMASZ SZCZYGIEL**  
ul. Rybacka 30/2; 15-509 Sobolewo  
NIP: 960894876

Nazwa zamierzenia budowlanego:  
Rozbudowa, przebudowa i zmiana sposobu użytkowania części istniejącego budynku szkoły muzycznej na pomieszczenia sportowe i rekreacji w ogrobie nieruchomości przy ul. Świętojańskiej na dz. nr geod. 845/1 i cz. działki nr 845/3.

Adres Inwestycji: Identyf. dzal.: 201001\_1.0001.845/1, 201001\_1.0001.845/3  
Działki nr 845/1 i 845/3  
gm. Siemiatycze, powiat siemiatycki, woj. podlaskie

Inwestor:  
Miasto Siemiatycze  
ul. Pałacowa 2, 17-300 Siemiatycze

Temat rysunku:  
RZUT PIWNIC

Branża:  
ARCHITEKTURA

Projektant: mgr inż. arch. Tomasz Szczygiel	upr. BL-PDOKK/156/2010	Podpis:
Projektant sprawdzający: mgr inż. arch. Krzysztof Szerszeń	upr. BL-PDOKK/106/2007	Podpis:

Nr arch.: 04/24	Stadium: PT	Branża: A	Nr rys.: A/01	Rowizja: 00	Skala: 1:100	Data: 05.06.24
-----------------	-------------	-----------	---------------	-------------	--------------	----------------